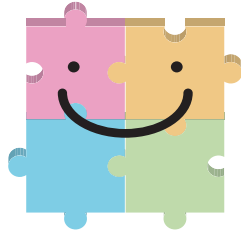


## 地域で考える孤立しない知恵

誰もが、  
それぞれの立場の  
当事者です



オリジナルゲーム  
コリッツで

遊び  
ながら?

次の一歩は  
柔軟な思考から

えっ!?  
楽しく  
???

一人が好きなら  
いいじゃない!  
という方も

今、現在  
ひきこもり、  
孤立のお悩みを  
抱えている方も



情報  
収集?

地元すぎなみの  
支援資源を知って

おしゃ  
べり?

日時

場所

9 / 29 (水)

ゆうゆう井草館

東京都杉並区井草2-15-15

参加料

定員

10:00 ~ 12:00

500円 (税込)

10名 (申込順)

お電話にて、ご応募・お問い合わせください

TEL 03-3390-9672

【受付時間】9時~20時 (休館日: 毎月第3日曜日)

自助・互助・共助・公助をウマく使う知恵!

講師

生きづらさを  
抱える若者と、  
その親との  
心のずれを  
埋める通訳

心理カウンセラー  
村上 朋子

子供の受験を期に臨床心理学を学び、不登校やひきこもりを主としたカウンセリングを始め、それから約20年、生きづらさを抱えた若者や、ひきこもり問題に悩むご家族のべ2500名程のカウンセリングを行う。その活動の中、ひきこもりの予防対策、生きづらさの解消として、様々なコミュニケーション講座を作り、今まで10代から上は80代の方まで幅広い層に高評価を得ている。

# 9/29(水) ひきこもり予防 地域で考える 孤立しない知恵

## って、何？

あなたが感じているその不安は、他の方の不安かも…。お住まいの地域には、そのお悩みの専門家がいるかもしれません。

今回は、カードゲーム形式で、参加者の皆さんはカードに書かれた設問に、「こんな時、私ならこうする!」に答えていただきます。そして地域支援団体の担当者に実際こんな相談が来たら、どう対応するのかを聞かせていただきます。

- 子供がひきこもりとまでは言えないけど、学校や会社を休みがち。
  - コロナで外出しなくなって、家族とも会話がなくなった。
  - 退職後、生活スタイルが変わってやることが見つからない。
  - 介護で、自分の自由な時間が取れない。
  - 引越してきて、近所に知合いがいない。
- など。

自助・互助・共助・公助をうまく使う知恵!

## あなたの「つながるチカラ」はどのくらい？

### 参加予定 地域支援団体

ひきこもり支援18年



現在、下記地域支援団体への参加依頼中

社会福祉活動  
かなめの役

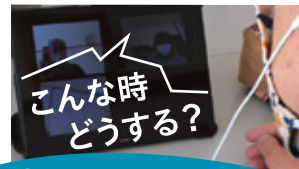
杉並の高齢者の  
総合相談窓口

自治会会員

など

今まで、ご自分で「何とかしなきゃ」と頑張ってきた方へ。地域の支援資源を上手く使いこなして、今の「何とかしなきゃ」が少しでも軽くなったとしたらいかがですか？今回は、参加者の個別の相談会ではなく、最近の孤立に関する事例を踏まえたゲーム内の設問に取り組みながら、地域の支援団体の活動を知っていただける交流会です。「存在は知っていたけど、実際どんなところか知らない」そんな団体の話が聞いて、あなたが「相談してみたい」と思えるところを探すきっかけにしてください。

主催 NPO法人ウィッシュ・プロジェクト



zoomで



zoomを知らない、慣れていない方は会場から。zoomに慣れていない方は、ご自宅から。

今までの事例を交えながら、それぞれの専門家からこんなサービスや支援があるよ!が聞けるかも!!



子どもが「学校に行きたくない」と言うことがある。そんな時、どうしたらいいの？  
まだ不登校と言う程ではないから、どこに相談したらいいのか、...

退職してみたら、仕事以外に趣味や、やりたい事もなかった。  
しかも、話し相手もないことに気づいた!会社の知り合いは仕事をしていて、話しが合わないし...



仕事をしていない子ども。私も歳だし、今後のことが心配。でも、どこに、どう相談したらいいの? 分からない...

目指せ!  
本日のいっぱい  
気付いたで賞

